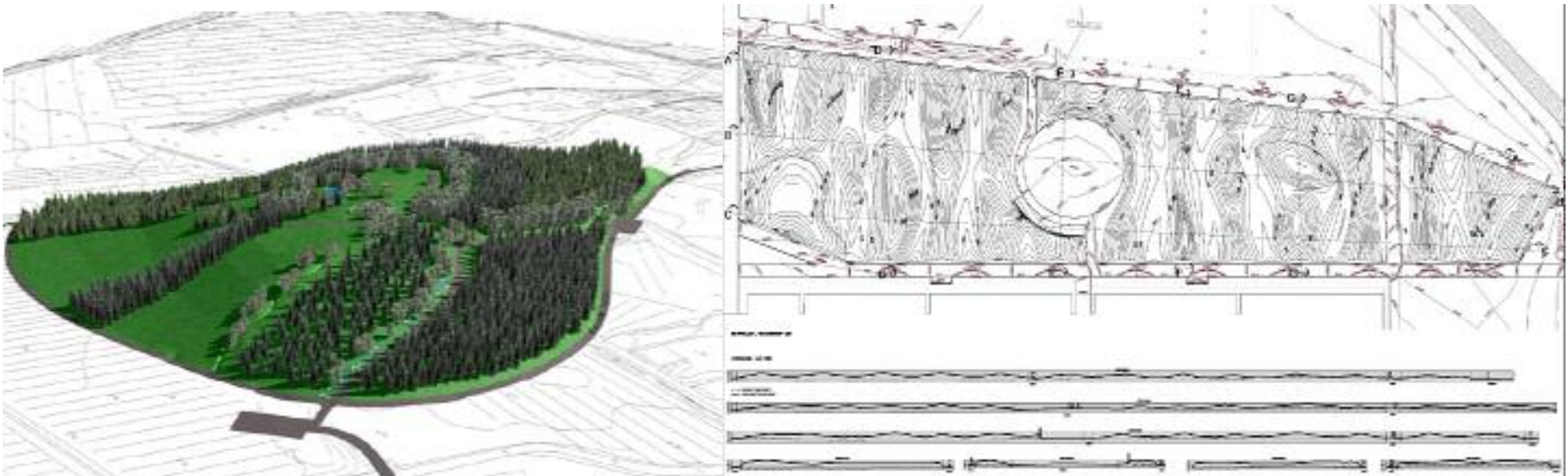
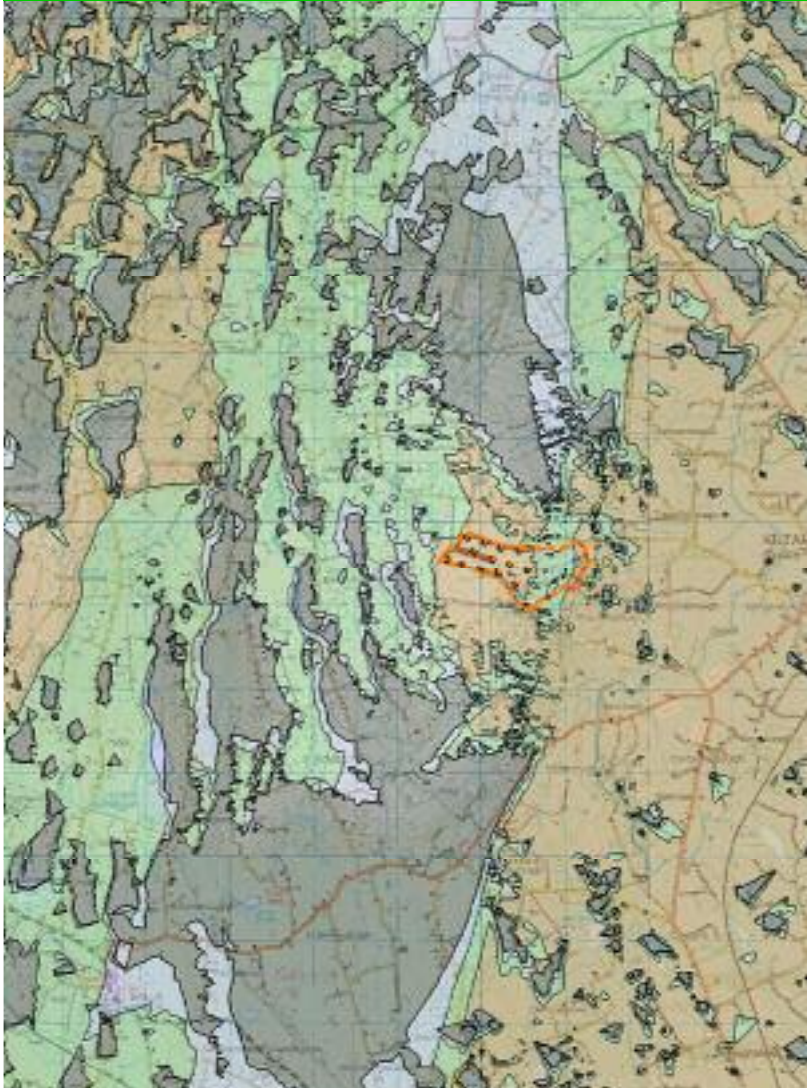


Virtuaalinen maastonmuotoilu

- Virtuaalinen maastomalli yksinkertaistaa maaleikkaus- ja läjitysmassojen hallintaa. Maastomallipohjainen maastonmuotoilu soveltuu esimerkiksi:
 - Vesiaiheiden suunnitteluun
 - Pintavesien kuivatuksen suunnitteluun
 - Meluvallien muotoiluun
 - Läjitysalueiden, soranottoalueiden ja kaatopaikkojen jälkihoidon suunnitteluun



Vihreä virtuaalimaisema



Näkyvyystarkastelut

- Suunnitellun rakenteen (esim. radiomasto tai tuuliturbiini) ympäristöstä laaditaan maastomalli pohjakartan korkeuskäyrien, maastomittausten tai maastotietokannan avulla.
- Maastomallin avulla voidaan osoittaa ne alueet, joilta suunniteltu rakenne tulee näkymään.
- Menetelmä soveltuu erityisesti korkeiden rakennelmien, kuten vinoköysisiltojen, tornien, savupiippujen, linkkimastojen, tuuliturbiinien tms. näkyvyystarkasteluihin
- Mallista voidaan tulostaa tarvittaessa myös poikkileikkaukset.