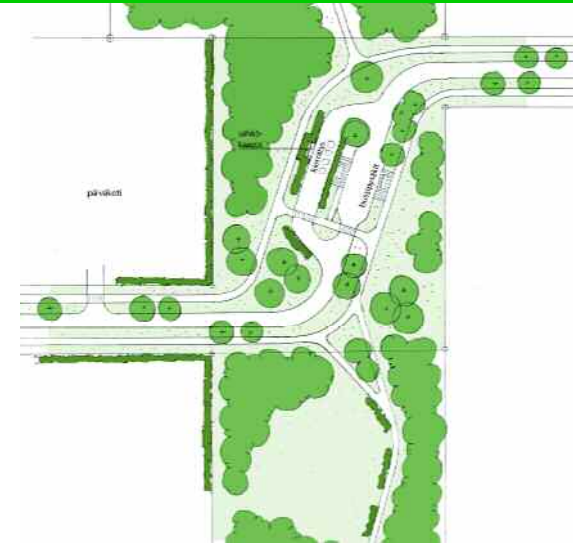
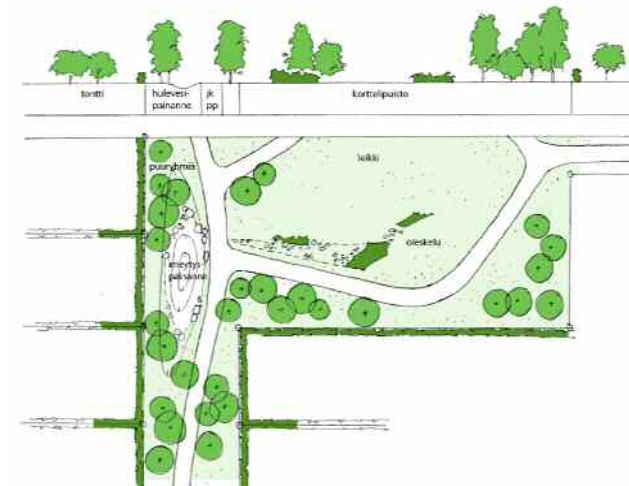


MERKINNÄT:

- VIHERALUEVERKOSTON RUNKO**
- Viheralueverkoston runko muodostuu alueista joilla on maisema- ja luontoarvoja sekä alueista, jotka kasvillisuutensa ja maasto-olosuhteidensa puolesta soveltuvat virkistys-ulkotoiminnalle. Näille alueille voidaan osoittaa mm. liikunta- ja uikolutoimintoja, hulevesiä imeytystä, ylijäämämassojen sijoituspaikka (ensisijaisesti maisemavaurioalueille) sekä virkistysreitit.
- Kaupunkimaiset puistoalueet sijoitetaan rakennusalueiden korttelirakenteen osaksi ja niiden sijainti ja laajuus ratkaistaan jatko suunnittelun yhteydessä. Puistoista tulee olla yhteys viheralueverkoston runkona toimiville laajemmille viheralueille
- Usimmat esierityistä alueista soveltuvat luonnontilaisina osaksi viheraluejärjestelmää. Useat osa-alueet ovat kulutusherkkiä, minkä vuoksi käyttö ja kulutus pyritään ohjaamaan rakennetuille reiteille.
- ALUE, JOLLA PAIKALLISIA MAISEMA-ARVOJA**
- Pyritään liittämään osaksi viheralueverkostoa, suositukset kuten edellä
- ALUE, JOLLA MERKITTÄVIÄ LUONTOARVOJA**
- Liitetään luonnontilaisina osaksi viheralueverkostoa, alueille on käyttörajoituksia
- MAISEMAVAURIOALUE**
- Voidaan liittää rakennetuksi osaksi viheraluejärjestelmää, käyttö virkistys-alueena edellyttää kunnostustoimia ja maaston uudelleenmuotoilua.
- ERITYISALUE**
- Maankäyttörajoituksia
- PÄÄULKOKOUREITIN / LATUREITIN OHJEELLINEN SIIJAINI**
- MOOTTORIKELKKAREITIN OHJEELLINEN SIIJAINI**



OSA-ALUIEDEN IDEASUUNNITELMIA



Hiukkavaaran kaavarunko – maisema-analyysi ja viheralueverkoston runko
Oulu 2006-2007