



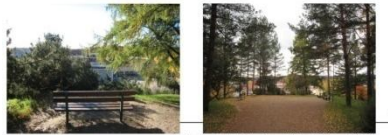
Vesilinnä näkyy soopajalle vasta melko läheltä. Döönäkymä siirtotulolta ei ole houkutteleva.



Harjun Stadionin julkisivu erottuu hyvin Pihlakadun suuntaan.



Kesäteatterin ympäristö on luhkurui ja epäselvä.



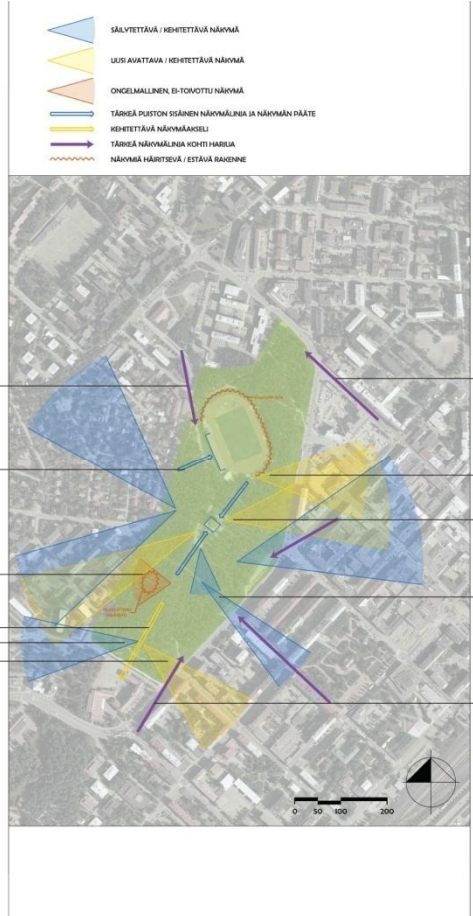
Harjun torni ohittamalla näkymällä ei nykyisin ole päättävä.



Oleellisuudeltaan on mahdollisuus avata näkymä kaupunkin kattojen yli kohti Jyväskylää.



Harjun eteläpuolelta ja oleellisuudeltaan on tilaisuus avata näkymäsuunta kohti Mäke-Matin puolesta.



Näkymä Viinohadulta kohti Harjun polkujäädettä.



Harjun lärinteeltä on mahdollista saada näkymä kaupunkiin yli Jyväskyläelle.



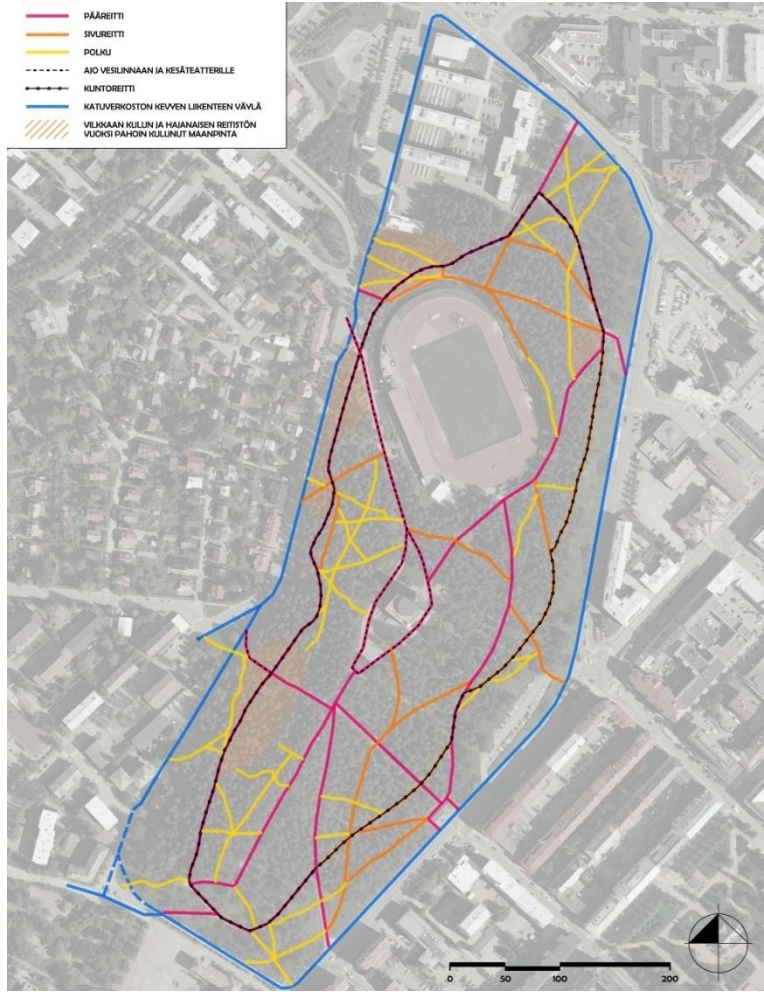
Vesilinnän edustalla näkymä hallitsee Stadion. Kaupunkiin ja Jyväskylään suuntaan näkymät ovat tukossa.



Noron portaiden ja Gummeruskerhohuuden muodottama aineellinen yhdistää Harjun kaupunkirakenteeseen ja oina rantaan suuntaan. Portaiden sivulta näkymä hienosti näkymään keskeltä.



Harjun länteen Viinohadun varrella muodotetaan puiston pääjulkisivun.



Näkymät

Reitit